

فلوجارت ۱ - شناسایی سالمندان آسیب پذیر در شرایط کووید ۱۹

ابلاغ دستورالعمل شناسایی سالمند پرخطر به مراکز جامع سلامت / پایگاه سلامت / خانه بهداشت

تهیه لیست سالمندان تحت پوشش از سامانه پرونده الکترونیک

تماس تلفنی با کلیه خانوارهای دارای سالمندان بالای ۶۰ تحت پوشش توسط مراقب سلامت و بهورز از طریق شماره ۴۰۳۰ یا تلفن ثابت مرکز / خانه

شناسایی سالمند تنهازیست / سالمند بالای ۷۵ سال / سالمند حاشیه شهر / سالمند با هم ابتدایی / سالمند با ناتوانی / سالمند مشکوک به کوید یا هم خانه با مورد مثبت کوید

معیار مثبت از نظر شک به کوید در سالمند یا خانواده

بله

ارجاع فوری به تیم مراقبتی و حمایتی برای بیماریابی و حمایت

خیر

ثبت اطلاعات سالمندان در سامانه بانک اطلاعات سالمند و طبقه بندی سالمندان شناسایی شده

کلیه سالمندانی که ناتوانی حرکتی و هم ابتدایی را همزمان دارند / بیماری وخیم یا صعب العلاج دارند / خود یا اطرافیانسان مشکوک یا مثبت از نظر کوید هستند

همه سالمندانی که یا فاکتور خطر ناتوانی حرکتی را دارند یا به هم ابتدایی دچار هستند

سالمندانی که بطور همزمان از سه فاکتور خطر تنهایی / سن بالای ۷۵ سال / زندگی در مناطق حاشیه ای حداقل دو فاکتور را دارند؛ اما فاقد دو فاکتور خطر ناتوانی حرکتی و هم ابتدایی می باشند.

سالمندانی که فقط یکی از سه فاکتور خطر تنهایی / سن بالای ۷۵ سال / زندگی در مناطق حاشیه ای را دارند.

سالمندان ۶۰ تا ۷۴ ساله که در مناطق حاشیه ای زندگی نمی کنند و بیماری زمینه ای و ناتوانی ندارند و با خانواده زندگی می کنند.

سالمند بسیار پرخطر

سالمند پرخطر

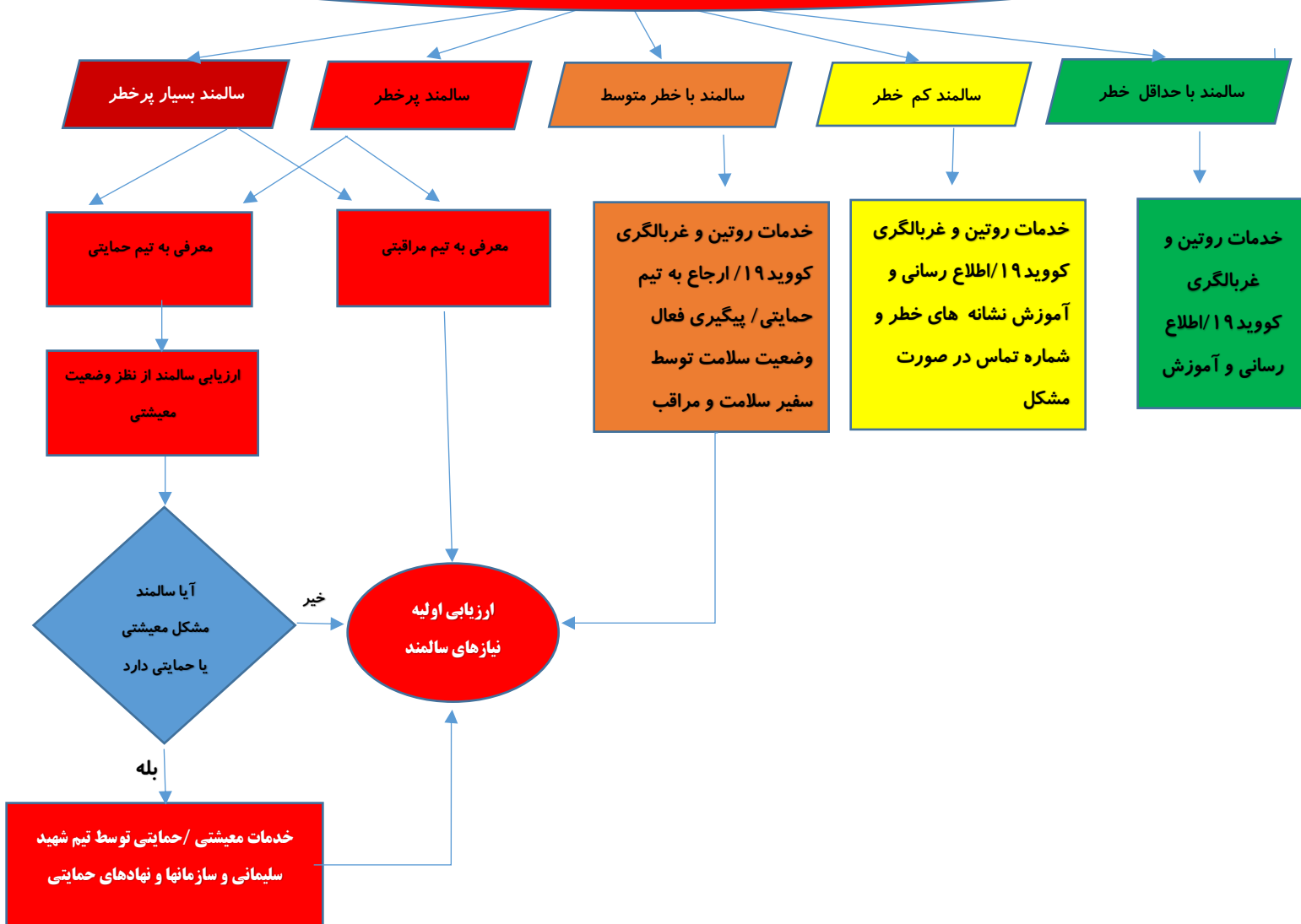
سالمند با خطر متوسط

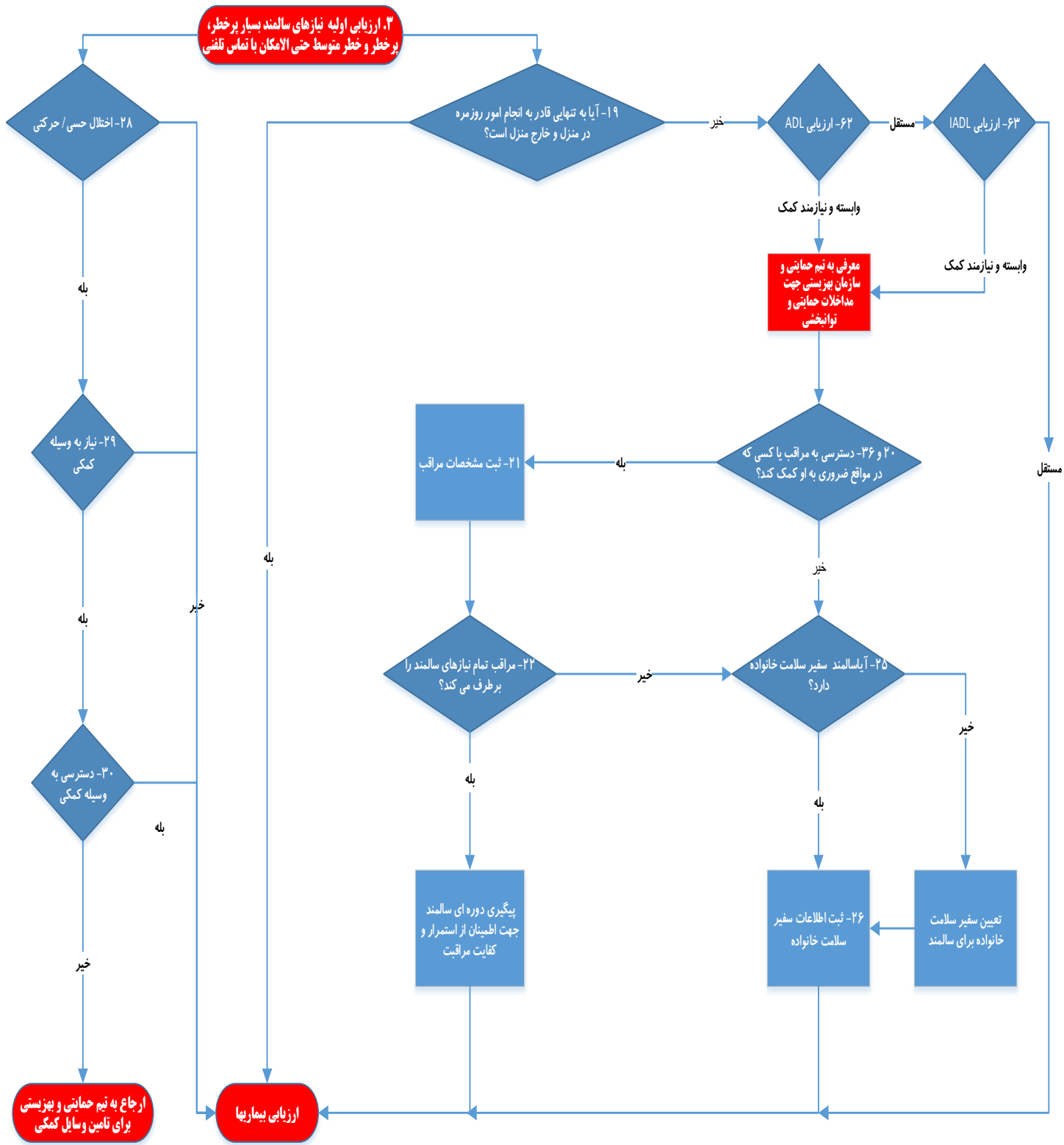
سالمند کم خطر

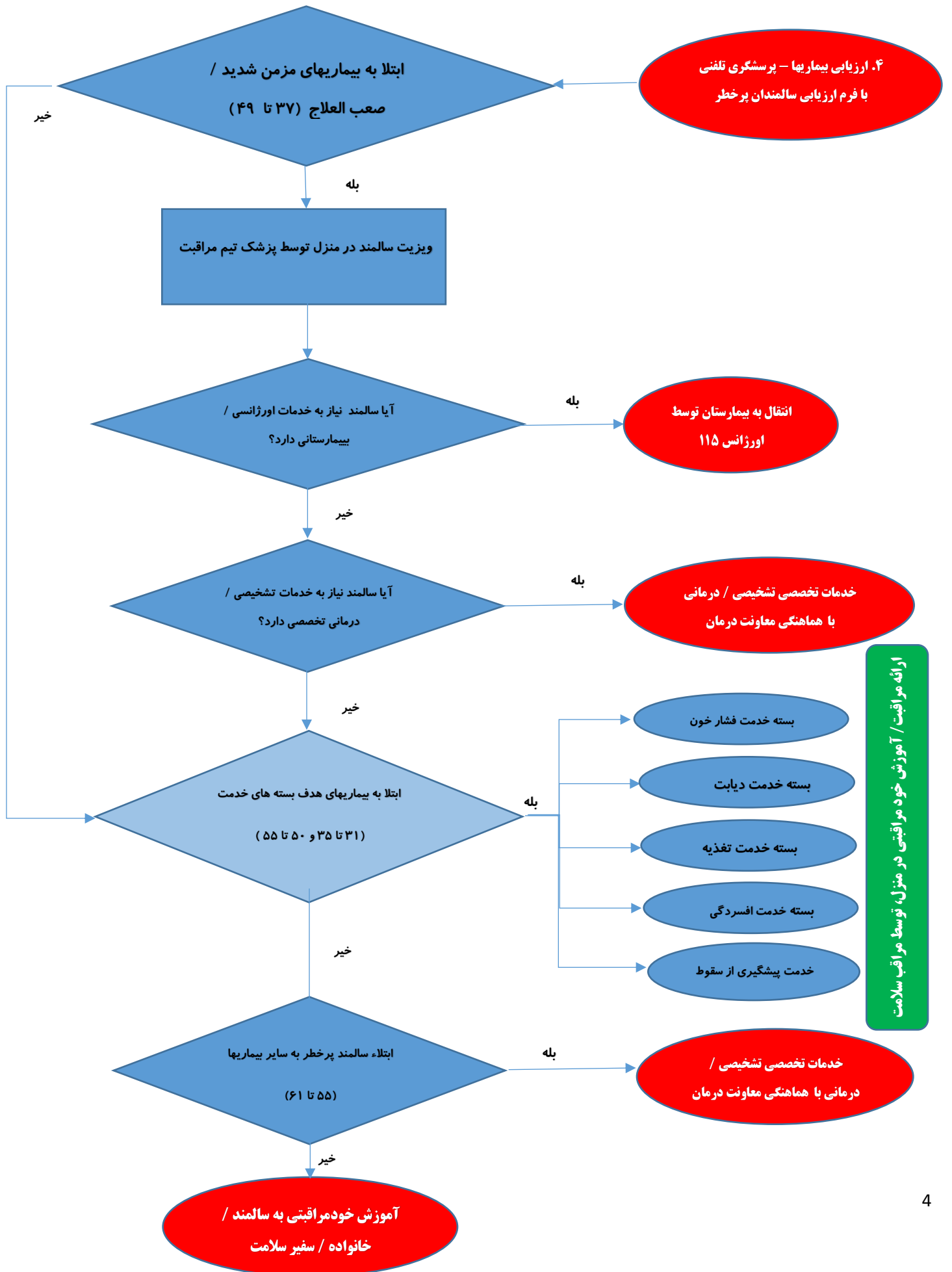
سالمند با حداقل فاکتور خطر

تفکیک انواع خدمات برای سالمندان

۲. تفکیک انواع خدمات برای سالمندان







۵. فلوجارت پیشنهادی خدمات تخصصی تشخیصی / درمانی

(لزوم هماهنگی با معاونت درمان و اورژانس ۱۱۵ جهت تعریف تیم های آنکال و بیمارستانها و مراکز تشخیصی معین)

